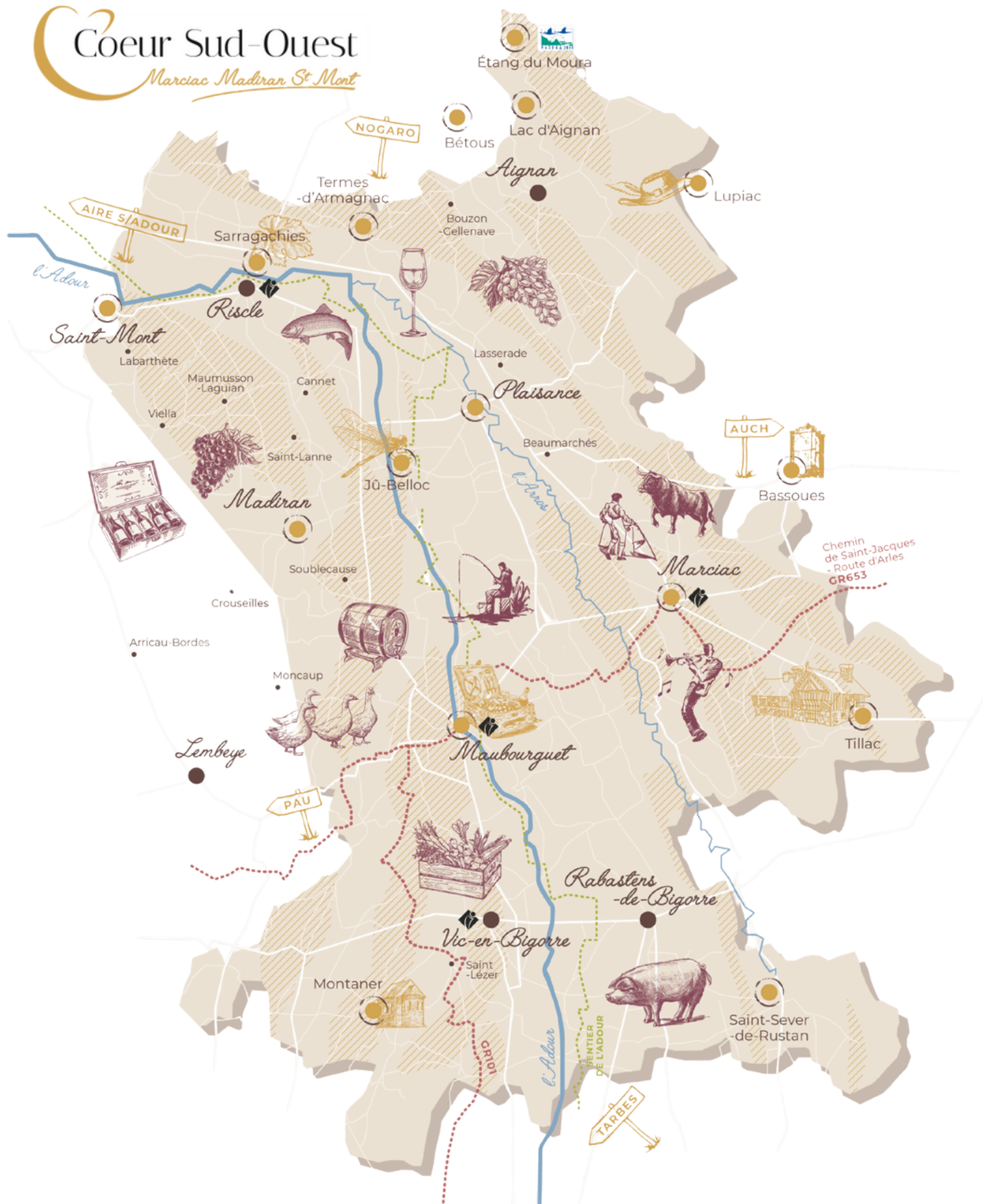


GUIDE ACCESSIBILITÉ

— UNE DESTINATION ACCESSIBLE POUR TOUS



Coeur Sud-Ouest
Marcillac Madiran St Mont



Sommaire



05 NOS BUREAUX



07 LES ACTIVITÉS ET VISITES



10 HÉBERGEMENTS ACCESSIBLES

04 - VENIR EN COEUR SUD-OUEST

une destination accessible

05 - NOS BUREAUX D'INFORMATION

situés à Marciac, Maubourguet et Riscle

06 - ACCÈS TRANSPORT

transports en commun, taxi, prêt de véhicule

07 - LES ACTIVITÉS

patrimoine, activités en plein air, lac et baignade, cinémas et salles de spectacle

10 - HÉBERGEMENTS ACCESSIBLES

chambres d'hôtes, gîtes, hôtels et campings

13 - À SAVOURER

restaurants et producteurs

15 - COMMERCE ET SERVICES

pour faire le plein d'idées cadeaux

LÉGENDE ET PICTOGRAMMES



Labellisé Tourisme & Handicap 4 déficiences



Place de stationnement réservée aux PMR



Accès facilité en autonomie aux fauteuils PmR



Accès possible mais nécessitant une aide



Toilette accessible PMR



accès facilité ou site accessible aux personnes mal et non-voyantes



Boucle magnétique disponible



Personnel formé à l'accueil du handicap mental

Bienvenue en Cœur Sud-Ouest une destination accessible

L'Office de Tourisme vous
souhaite la bienvenue sur
votre destination de vacances
Cœur Sud-Ouest Marciac,
Madiran, Saint-Mont.
Un territoire ouvert et
accessible à tous.



***Destination
inclusive***



***Expérience sereine
et enrichissante***

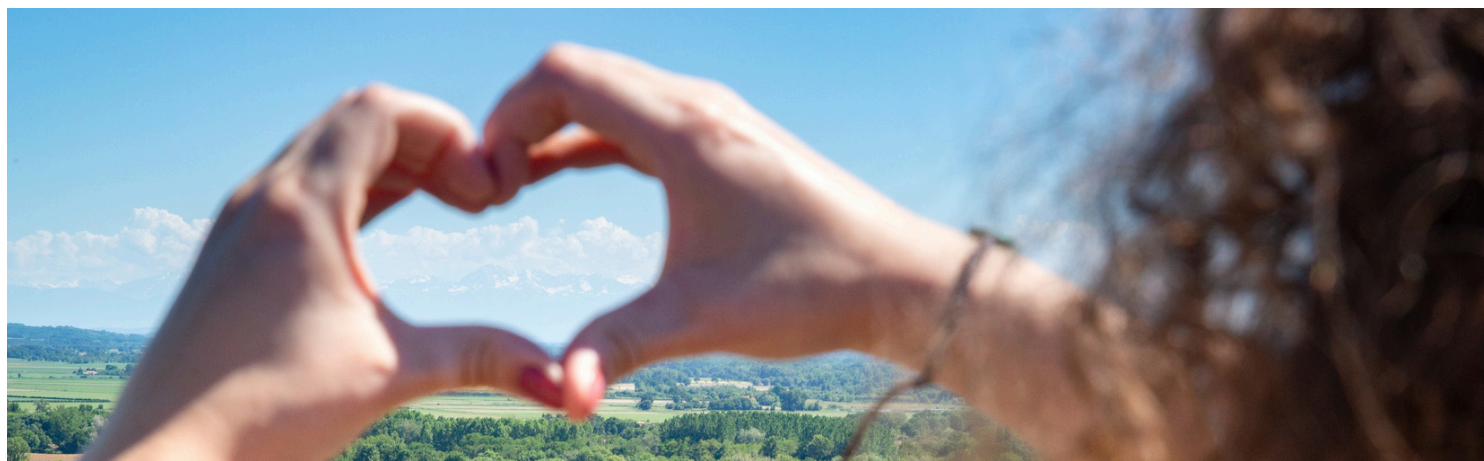


***Une offre qui
s'adresse à tous***

L'Office de Tourisme Cœur Sud-Ouest est votre relais d'information pour une destination accessible à tous.

Notre équipe est mobilisée pour accueillir, informer et accompagner tous les publics, quelles que soient leurs capacités physiques, sensorielles ou mentales. Nous vous guidons vers les meilleures options grâce à un réseau de partenaires engagés et à notre connaissance de nos offres.

Nous mettons à votre disposition des informations fiables et actualisées sur l'accessibilité des sites touristiques, hébergements, restaurants, activités et commerces de notre destination.



Nos offices de tourisme adaptés pour vous accueillir



BUREAU DE MARCIAC

21 place de l'Hôtel de ville
32230 MARCIAC
Tél. +33 (0)5 62 08 26 60
Mail : info@coeursudouest-tourisme.com

Horaires d'ouverture :

Toute l'année : lun au sam midi, 9h30-12h30 / 14h30-17h30. Oct à fév : fermé mar et jeu après-midi. Juil / août : lun au sam, 9h30-12h30 / 14h30-18h et du 14/07 au 30/08, ouvert le dim de 10h à 13h. JIM : 7j / 7, 11h-19h.



En épis le long de la place de l'hôtel de Ville



1. Dans la mairie à droite de l'Office de Tourisme.
2. A 15m, à droite en sortant de l'Office de Tourisme : au passage du chemin bleu.



BUREAU DE MAUBOURGUET

140 allées Larbanès
65700 MAUBOURGUET
Tél. +33 (0)5 62 96 39 09
Mail : info@coeursudouest-tourisme.com

Horaires d'ouverture :

Mars à novembre (sauf juillet/août/septembre) : lundi au vendredi de 9h30 à 12h30 et de 14h30 à 17h30.
Juillet, août, septembre : mardi au samedi de 9h30 à 12h30 et de 14h30 à 17h30.



Sur le parking du centre culturel à 200m plat et roulant.
Arrêt minutes devant l'office.



1. Dans l'Office de Tourisme.
2. Derrière la mairie à 400m.



BUREAU DE RISCLE

Place de la Libération
32400 RISCLE
Tél. +33 (0)5 62 03 71 22
Mail : info@coeursudouest-tourisme.com

Horaires d'ouverture :

Mars à novembre (sauf juillet/août) : mardi au vendredi de 9h30 à 12h30.
Juillet et août : mardi au vendredi de 9h30 à 12h30 et de 14h30 à 17h30.

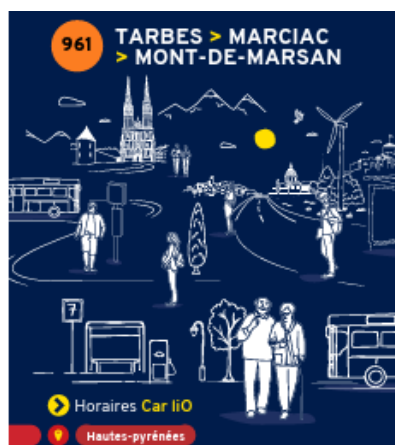


Devant et derrière le bâtiment Centre d'Affaires et de Services.



Dans le bâtiment Office de Tourisme et Maison France Services.

Circulez en Cœur Sud-Ouest des déplacements adaptés



Les transports en commun

Tous les trains et autocars régionaux sont accessibles aux fauteuils roulants.

- ✓ **En bus** : la ligne de bus Lio Occitanie - 961 Tarbes / Mont de Marsan dessert toute notre destination pour seulement 2€/aller. La ligne est équipée du dispositif PMR, signalez votre trajet afin que le chauffeur prépare le dispositif pour vous accueillir : Tél. +33 (0)5 62 34 73 79
- ✓ **En train** : Espaces dédiés, élargis, sont réservés et les toilettes universelles intègrent les critères d'ergonomie, d'automatisation et de respect des normes d'accessibilité. Gare de Tarbes, Pau, Toulouse.



Les taxis

Transfert autonome

Taxi ambulance Lalanne

65700 - Maubourguet

Tél. +33 (0)5 62 96 32 16

Taxi La Coccinelle

65500 - Caixon

Tél. + 33 (0)6 78 59 70 40

Taxi Services Diaz

32400 - Viella

Tél. +33 (0)6 26 82 31 47

A Lenfant Taxi

32230 - Marciac

Tél. +33 (0)5 62 09 07 45



Prêt de véhicule

Association de prêt de véhicules adaptés sur le département des Hautes-Pyrénées :

Site internet : www.transhand-65.fr

Renseignements : +33 (0)5 62 93 44 45

Réservations : +33 (0)7.82.23.32.34

Mail : asso.transhand@orange.fr



Visites et activités accessibles

Découvrir le patrimoine

Musées, sites patrimoniaux, visite de villes, nous avons sélectionné des visites et activités accessibles accompagnées.



Guides de visites libres pour Marcillac, Maubourguet, Plaisance-du-Gers, Riscle, Madiran, et Aignan. À télécharger sur notre site internet ou à retirer dans nos bureaux.



VISITE AUDIO-GUIDÉS
Découvrez ces parcours audio-guidés grâce à l'application disponible gratuitement sur

izi. TRAVEL

ORGUE SENSORIEL

Eglise 32160 - Plaisance

Tél. +33 (0)6 42 64 77 94

Découvrez le grand orgue et l'unique "Orgue Sensoriel" **Accessibilité** : adapté à tous les handicaps, il convertit les gestes en musique grâce à des capteurs directement reliés à l'orgue de l'église.



CHÂTEAU DE MONTANER

64460 - Montaner

Tél. +33 (0)5 59 81 98 29

Visitez le château et plongez dans l'histoire de Gaston Fébus.

Accessibilité : rez-de-chaussée accessible en fauteuil.



MUSÉE

ARCHÉOLOGIQUE

65700 - Maubourguet

Tél. +33 (0)5 62 96 39 09

vestiges gallo-romains, objets du quotidien antique, pièces rares et une mosaïque de 20 m².

Accessibilité : le musée est entièrement accessible.



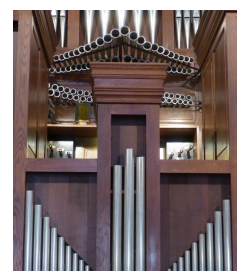
TOUR DE TERMES D'ARMAGNAC

32400 - Termes-d'Armagnac

Tél. +33 (0)5 62 69 25 12

Tour de 36m, vestige du château de Thibault de Termes. Salles historiques, scènes médiévales et panorama sur la vallée.

Accessibilité : en fauteuil, sauf intérieur de la tour.



MUSÉUM D'HISTOIRE NATURELLE

32320 - Marciac

Tél. +33 (0)5 62 08 26 60

Belle collection présentant oiseaux, insectes et reptiles, mais aussi des fossiles.

Accessibilité : par l'ascenseur de l'office de tourisme. Toilette dans la mairie à droite de l'Office de Tourisme.

**ABBAYE DE SAINT SEVER DE RUSTAN**

65500 - St-Sever-Rustan

Tél. +33 (0)6 07 79 25 22

Aux portes de la Bigorre l'abbaye surprend par une architecture digne d'un palais.

Accessibilité : au rez-de-chaussée.

**MUSÉE DU PAYSAN GASCON**

32240 - Toujouse

Tél. +33 (0)5 62 09 18 11

Près de 5 000 objets, outils et machines vous plongent dans le quotidien de la vie rurale du siècle dernier.

Accessibilité : sur tout le site.



Les activités

PARC DE LA DEMI-LUNE

65300 - Lannemezan

Tél. +33 (0)5 62 31 73 11

Pédalos, petit train, mini golf, bob-luge, mini-ferme, accrobranche, tyroliennes. snack.

Accessibilité : accessible aux personnes à mobilité réduite pour les balades.

**PARC AUX RAPACES**

65700 - Saint-Lanne

Tél. +33 (0)6 85 95 80 51

Un lieu unique pour admirer aigles, faucons et hiboux dans un cadre naturel.

Accessibilité : le parc est accessible aux personnes à mobilité réduite et dispose de toilettes adaptées.

**MAISON DE L'EAU**

32160 - Jû-Belloc

Tél. +33 (0)5 62 08 35 98

Site classé natura 2000, expo, accueil du site naturel.

Accessibilité : le bâtiment est aménagé pour recevoir tout type de handicap. Pas d'accessibilité sur le site naturel.



Les cinémas et salles de spectacle

CINÉ JIM 32

32230 - Marciac

Tél. +33 (0)5 62 08 26 60

Accessibilité : salle équipée d'un ascenseur, de toilettes accessibles, ainsi que de dispositifs pour les personnes malentendantes: amplificateur et audiodescription.

**CINÉMA L'EUROPE**

32160 - Plaisance

Tél. +33 (0)5 62 69 29 54

Accessibilité : accès aux salles via un élévateur situé après l'entrée principale, facilitant l'accès en fauteuil roulant. Équipement de boucle magnétique pour les malentendants.

**CINÉ THÉÂTRE DE L'ATELIER**

65500 - Vic-en-Bigorre

Tél. +33 (0)5 62 33 74 03

Accessibilité : salle avec ascenseur, toilettes et places spécifiques fauteuils. Amplificateur et audiodescription pour malentendants.

**L'ASTRADA****Salle de spectacle**

32230 - Marciac

Tél. : +33 (0)9 64 47 32 29

Accessibilité : salle accessible à tous : 11 places PMR et boucle magnétique pour malentendants.

**ESPACE CLAUDE MIQUEU**

65500 - Vic-en-Bigorre

Tél. +33 (0)5 62 33 74 00

Accessibilité : salle de plain pied du parking à la salle de spectacle.

**L'ÉCOCENTRE PIERRE & TERRE ET LE THEATRE SPIRALE**

32400 - Riscle

Tél. +33 (0)7 44 53 40 39

Accessibilité : accès facilité en autonomie aux fauteuils mais nécessitant une aide. Personnel formé à l'accueil du handicap mental



Les lacs



LAC DE MARCIAC

La baignade n'est pas autorisée.

Accessibilité : ponton de pêche (2ème catégorie) accessible aux personnes à mobilité réduite, le tour du lac est accessible en fauteuil avec accompagnement.

LAC DU LOUET

65700 - Escaunets

La baignade n'est pas autorisée.

Accessibilité : ponton de pêche (2ème catégorie) accessible aux personnes à mobilité réduite, le tour du lac est accessible en fauteuil avec accompagnement.



Lac de Marciac

LAC DE PLAISANCE

La baignade n'est pas autorisée.

Accessibilité : ponton de pêche (2ème catégorie) accessible aux personnes à mobilité réduite, le tour du lac est accessible en fauteuil avec accompagnement.

LAC DE PRÉCHAC S/ ADOUR

La baignade n'est pas autorisée.

Accessibilité : ponton de pêche (2ème catégorie) accessible aux personnes à mobilité réduite, le tour du lac est accessible en fauteuil avec accompagnement.



Lac de Plaisance

LAC D'AIGNAN

La baignade y est autorisée et surveillée en juillet et août.

Accessibilité : ponton de pêche (2ème catégorie) accessible aux personnes à mobilité réduite.

ÉTANG DU MOURA

32290 - Avéron-Bergelle

Aménagé et balisé sur 2 km, l'étang du Moura est le plus long étang du Bas-Armagnac et classé site Natura 2000.

Accessibilité : ponton de pêche (2ème catégorie) accessible aux personnes à mobilité réduite.



Lac d'Aignan

Les piscines

Accès possible au bord du bassin pas de système de mise à l'eau

AIGNAN

Ouverte en juillet et août, tous les jours sauf le lundi.

Tél. +33 (0)5 62 09 24 11

MARCIAC

Ouverte en juillet et août, tous les jours.

Tél. +33 (0)5 62 09 30 68



RISCLE

Ouverte en juillet et août, tous les jours.

Tél. +33 (0)5 62 69 72 11

CASTELNAU-RIVIÈRE-BASSE

Ouverte en juillet et août, tous les jours sauf le mardi.

Tél. +33 (0)5 62 31 94 38

MAUBOURGUET

Ouverte en juillet et août, tous les jours sauf le lundi.

Tél. +33 (0)5 62 96 33 76

VIC-EN-BIGORRE

Ouvert toute l'année.

Tél. +33 (0)5 62 96 81 53



MADIRAN

Ouverte en juillet et août, tous les jours sauf le lundi.

Tél. +33 (0)5 62 31 98 09

PLAISANCE

Ouverte en juillet et août, tous les jours sauf le mardi.

Tél. +33 (0)5 62 09 30 68

VIELLA

Ouverte en juillet et août, tous les jours sauf le dimanche.

Tél. +33 (0)5 62 69 74 16



Les hébergements

Les chambres d'hôtes

LA CORDILLIÈRE

32230 - Laveraët

Tél. +33 (0)6 86 63 27 75

✉ lacordilliere@gmail.com

Chambre 20 m² accessible depuis le parking par la terrasse, avec plan incliné. Lit 160, sdb et wc adaptés : siège de douche, barre d'appui.

LA MAISON D'ANAÏS

65500 - Vic-en-Bigorre

Tél. +33 (0)5 62 96 84 04

✉ lamaisondanaissoccitanie@gmail.com

Chambre 20 m² accessible depuis le parking par la terrasse. Lit 180, sdb et wc adaptés siège douche sans barre d'appui.

DOMAINE DE CAMPS

32230 - Louslitges

Tél. +33 (0)6 88 04 13 34

✉ domainedecamps32@gmx.fr

Chambre 25 m² accessible depuis l'entrée de plain pied. Lit 160, sdb et wc adaptés (barre d'appui).

AU PEYRE

32110 - St-Martin-d'Armagnac

Tél. +33 (0)6 04 42 06 51

✉ chambresdhoteseitoiles@hotmail.com

Chambre de 18 m² accessible depuis le stationnement de plain pied. Lit en 160, sdb et wc adaptés sans barre d'appui.

LE CLOS DU GAJA

32230 - Troncens

Tél. +33 (0)6 32 32 62 81

✉ soniagaja32@gmail.com

Chambre 30 m² accessible depuis le parking avec rampe. Lit 160, sdb et wc adaptés sans barre d'appui.



Les gîtes - meublés



LES CHALETS DE BARRUEROT



32320 - Peyrusse Grande
Tél. +33 (0)6 71 68 52 55
✉ barruerot@orange.fr
Chalet Mélèze - 4 personnes
Accessible depuis le parking.
1 chambre : sdb et wc adaptés :
siège douche, barre d'appui.

RÉSIDENCE AIGUE MARINE Résidence Senior

65700 - Maubourguet
Tél. +33 (0)5 36 30 02 65
✉ contact@residence-aigue-marine.com
Appart'hôtel & studios : tous les
logements et espaces communs
sont aménagés PMR. Résidence
équipée de 2 ascenseurs.

GÎTE DES REMPARTS ***

32350 - Saint-Arilles
Tél. +33 (0)6 86 58 12 85
Gîte 10 personnes accessible
depuis le devant de porte.
1 chambre, lit 140, sdb et wc
adaptés : pas de siège de
douche, barre d'appui.



AU BETH LOC

64350 - Bassillon-Vauzé
Tél. +33 (0)6 81 78 13 79
✉ roulotte-caleche@aubethloc.fr
Gîte 4 personnes accessible
depuis le parking avec rampe.
1 chambre, lit 160, sdb et wc
adaptés : siège de douche en
cours, barre d'appui.

LO CASTET DE FÉBUS GÎTE DE GROUPE

64460 - Montaner
Tél. +33 (0)6 14 36 31 76
✉ contact@gitedegroupelo-castetdefebus.fr
Gîte 29 personnes. Accessible
devant la porte. 1 chambre, 2 lits
de 90, sdb et wc adaptés : siège
douche et barre d'appui.

LA DÉPENDANCE DU CHÂTEAU



32400 - Viella
Tél. +33 (0)5 62 69 73 00
✉ contact@chateauviella.fr
Gîte - 8 personnes
1 chambre accessible depuis le
parking, sdb et wc adaptés :
barre d'appui.



GÎTE LABORDE ****

32170 - Monpardiac
Tél. +33 (0)6 47 97 50 83
✉ labordesarl@gmail.com
Gîte 14 personnes accessible
depuis le parking.
1 chambre au rdc, lit 160, sdb et
wc adaptés : siège de douche et
barre d'appui.

LE CABANOT *****

32320 - Peyrusse Grande
Tél. +33 (0)5 62 61 79 00
✉ christine.bougle@orange.fr
Gîte - 9 personnes
Chambre Océane
Accessible depuis le parking, sdb
et wc adaptés : siège douche,
barre d'appui, wc réhaussé.



Les hôtels



LE SOLENCA ***

32110 - Nogaro

Tél. +33 (0)5 62 09 09 08

✉ info@solenca.com

2 suites aménagées
spécifiquement pour les
personnes à mobilité réduite.

LE MONASTÈRE DE SAINT-MONT ****

32400 - Saint-Mont

Tél. +33 (0)6 32 86 46 11

✉ info@lemonasterede-saintmont.com

1 chambre, lit 160, sdb et wc
adaptés.

HÔTEL DE FRANCE

65700 Maubourguet

Tél. +33 (0)5 31 17 62 79

✉ hoteldefrance.65@sfr.fr

1 chambre, lit 160, sdb et wc
adaptés.

LE TIVOLI ***

65500 - Vic en Bigorre

Tél. +33 (0)5 62 96 70 39

✉ hotel.tivoli65@gmail.com

1 chambre, lit 160, sdb et wc
adaptés.

LES 3B ***

65500 - Nouilhan

Tél. +33 (0)5 62 96 79 78

✉ restaurantles3b@wanadoo.fr

1 chambre, lit 160, sdb et wc
adaptés.



Camping

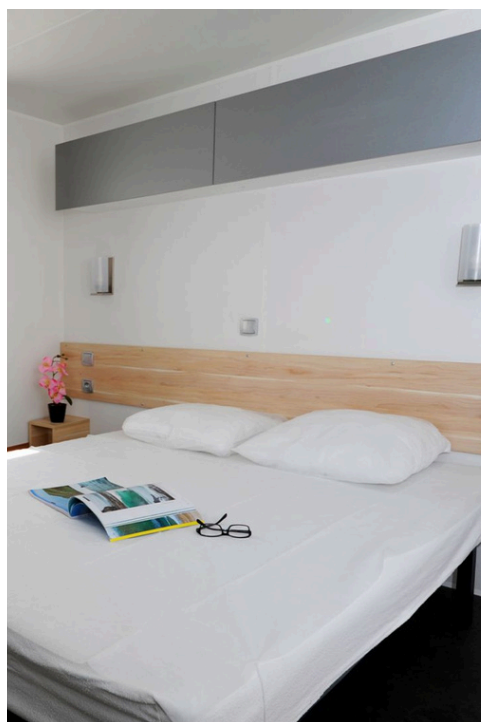
CAMPING DU LAC ***

32230 - Marciac

Tél. +33 (0)5 62 08 21 19

✉ info@camping-marciac.com

1 mobile home, confort + 30m² (2
chambres) terrasse couverte.





A savourer

Les restaurants



LE SOLENCA

32110 - Nogaro

Tél. +33 (0)5 62 09 09 08

Venez déguster une cuisine fine et de terroir. La terrasse au bord de la piscine pour profiter d'un dîner sous les étoiles.

Accessibilité : parking devant le restaurant, entrée de plain-pied, toilettes accessibles.

AIGUE-MARINE

65700 - Maubourguet

Tél. +33 (0)6 18 14 51 66

Plats fait maison avec des produits frais, bio et avec un circuit court privilégié.

Accessibilité : parking devant le restaurant, entrée de plain-pied, toilettes accessibles.

BETTY BEEF

32230 - Mascaras

Tél. +33 (0)5 62 06 18 23

Restaurant authentique rénové au cœur de la ferme.

Accessibilité : parking devant le restaurant, entrée de plain-pied, toilettes accessibles, tables à hauteur.

LE PRIEURÉ

65700 - Madiran

Tél. +33 (0)5 81 01 35 59

Cuisine bistronomique raffinée, où produits locaux et créativité contemporaine s'unissent pour sublimer chaque assiette.

Accessibilité : parking devant le restaurant, entrée de plain-pied, toilettes accessibles.

HÔTEL DE FRANCE

65700 Maubourguet

Tél. +33 (0)5 31 17 62 79

En plein centre du village, plats faits maison avec des produits frais.

Accessibilité : parking devant le restaurant, entrée de plain-pied, toilettes accessibles.

LE D'ARTAGNAN

32400 - Riscle

Tél. +33 (0)5 62 69 37 71

En plein centre du bourg, cuisine traditionnelle qui se veut généreuse et gourmande.

Accessibilité : salle accessible.

Ô BON VIVANT

65700 - Madiran

Tél. +33 (0)5 62 95 67 23

Cuisine simple et généreuse, visant à mettre en avant les produits locaux au cœur du village de Madiran.

Accessibilité : parking devant le restaurant, entrée de plain-pied, toilettes accessibles.

LA FABRIQUE

32230 - Marciac

Tél. +33 (0)5 62 69 44 47

Propose une cuisine locale de produits frais dans un cadre mêlant modernité et charme.

Accessibilité : parking devant le restaurant, entrée de plain-pied, toilettes accessibles.

BISTROT DE L'ARROS

65140 - St Sever Rustan

Tél. +33 (0)5 81 75 68 11

Face à l'abbaye on ne peut pas le manquer « ce joli bistrot ».

Accessibilité : entrée de plain-pied, toilettes accessibles en fauteuil.

PAPILLES EN SCÈNE

32400 - Saint-Germé
Tél. +33 (0)5 62 69 08 48

Faites vibrer vos papilles avec une cuisine faite maison.

Accessibilité : parking devant le restaurant, entrée de plain-pied, toilettes accessibles.

LE TIVOLI

65500 - Vic-en-Bigorre
+33 (0)5 62 96 70 39

Labellisé "Maître Restaurateur", gage de produits frais.

Accessibilité : parking devant le restaurant, entrée de plain-pied, toilettes accessibles.

LA PETITE TABLE

32400 - Saint-Mont
Tél. +33 (0)6 32 86 46 11

Le monastère abrite la table d'exception du chef JP Tossens.

Accessibilité : entrée de plain-pied, toilettes accessibles.

LE RÉVERBÈRE

65500 - Vic-en-Bigorre
Tél. +33 (0)5 62 96 78 16

Dégustez une cuisine sage et inventive issue de produits frais locaux et faite maison.

Accessibilité : parking devant le restaurant, entrée de plain-pied, toilettes accessibles.

MAISON MOUSTACHE

65500 - Vic-en-Bigorre
+33 (0)7 65 25 35 65

Restaurant cosy en hiver et guiguite festive l'été.

Accessibilité : entrée de plain-pied, toilettes accessibles.



Les producteurs



CHÂTEAU DE CROUSEILLES

64350 - Crouseilles
Producteurs de vins en AOC Madiran et Pacherenc du Vic-Bilh.

Accessibilité : l'accès au château, les déplacements ainsi que l'espace dégustation ont été aménagés et permet d'accueillir le public handicapé dans des conditions optimales de confort. Un parcours confort peut vous être suggéré sur demande.

PLAIMONT

32400 - Saint-Mont
Producteurs de vins en AOC Saint Mont, Madiran et Pacherenc et IGP Côtes de Gascogne.

Accessibilité : l'accès à la boutique est facilité depuis le parking, toilette PMR, possibilité de visite adaptée.

PLAIMONT

32160 - Plaisance
Producteurs de vins en AOC Saint Mont, Madiran et Pacherenc et IGP Côtes de Gascogne.

Accessibilité : l'accès à la boutique est facilité depuis le parking.

PLAIMONT

32290 - Aignan
Producteurs de vins en AOC Saint Mont, Madiran et Pacherenc et IGP Côtes de Gascogne.

Accessibilité : l'accès à la boutique est facilité depuis le parking.

DOMAINE DE BILÉ

32320 - Bassoues
Vignerons en AOC Armagnac, Floc et IGP Côtes de Gascogne.

Accessibilité : accès PMR

BALLOT FLURIN

65700 - Maubourguet
Producteur apicole proposant des soins à base de produits de la ruche.

Accessibilité : accès PMR

BOUTIQUE DU FOIE GRAS

65700 - Maubourguet
Producteurs de canard.

Accessibilité : accès PMR





Commerces & services



BOUTIQUE DE L'OFFICE DE TOURISME

32230 - Marciac

Large choix d'idées cadeaux et souvenirs pour découvrir et célébrer notre territoire.

Accessibilité : labélisée
Tourisme & Handicap.

CONTES DE CAMPAGNE

32230 - Marciac

Boutique chaleureuse dédiée à la décoration intérieure.

Accessibilité : entrée de plain-pied et accessible.

COCCIMARKET

32230 - Marciac

Superette travaillant avec des produits locaux, poisson frais, traiteur et fromage à la coupe.

Accessibilité : entrée de plain-pied et accessible.

U EXPRESS

32230 - Marciac

Accessibilité : parking, entrée de plain-pied, toilettes accessibles en fauteuil.

SPAR

65700 - Maubourguet

Espace de 200 m², offrant produits frais, bio et régionaux, vrac, cave à vin, pain cuit toute la journée, et spécialités locales.

Accessibilité : entrée de plain-pied et accessible.

L'ESSENTIEL

32230 - Marciac

Epicerie bio de proximité avec un large choix de produits locaux et de qualité.

Accessibilité : entrée de plain-pied et accessible.

MOURREJEAU IMMOBILIER

32230 - Marciac

Spécialiste du conseil immobilier, propose vente, location et location saisonnière.

Accessibilité : entrée de plain-pied et accessible.

MAISON DAUBA

65700 - Maubourguet

Epicerie gourmande, bien-être, idées cadeaux, ...

Accessibilité : entrée de plain-pied et accessible.

WE PRINT

32230 - Marciac

Agence de communication et impression tous supports.

Accessibilité : entrée de plain-pied et accessible.





Valérie Tarride

Référente accessibilité
Auditrice label Tourisme & Handicap

Tél : 06 19 82 65 70
valerie.tarride@coeursudouest-tourisme.com

OFFICE DE TOURISME COEUR SUD-OUEST

21 Place de l'Hôtel de Ville - 32230 MARCIAC

+33 (0)5 62 08 26 60

info@coeursudouest-tourisme.com

www.coeursudouest-tourisme.com